

# CURSO PRÁCTICO PRESENCIAL



CUR - 2017 - 578

Aforo limitado

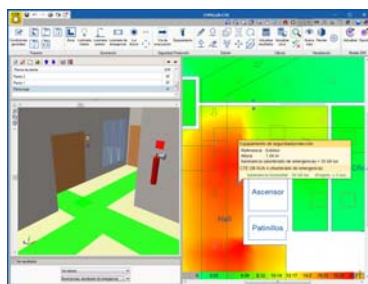
## NUEVO CYPEFIRE CTE

### Cumplimiento y justificación del Documento Básico "Seguridad en caso de Incendio" DB-SI

Certificado oficial de aprovechamiento expedido por  
CYPE Ingenieros, S.A. a las personas que lo soliciten



El nuevo CYPEFIRE CTE es la aplicación para asistir a los técnicos en el cumplimiento del Documento Básico "Seguridad en caso de Incendio" DB-SI que ha sido diseñada para cumplir y justificar el Código Técnico de la Edificación.



Este curso ayudará al profesional a incrementar su productividad, optimizar su tiempo y recursos, ampliar el abanico de servicios que puede ofrecer como empresa o como profesional independiente y gestionar los proyectos ejecutivos de principio a fin, usando una herramienta especializada para

abordar proyectos específicos de incendios.

El curso está dirigido a Ingenieros, Arquitectos, y otros técnicos del sector (Instaladores, etc.), que deseen ampliar y reciclar sus conocimientos en el diseño de este tipo de instalaciones, al tiempo que aprenden cómo efectuar los cálculos de sus obras con un programa especializado como es CYPEFIRE CTE.

#### OBJETIVO:

El objetivo principal del curso es potenciar al técnico en el uso de una herramienta informática especializada para el cumplimiento y justificación del Código Técnico de la Edificación Documento Básico "Seguridad en caso de Incendio" DB-SI, realizando el diseño de edificaciones de pequeño, mediano y gran tamaño, comprobación de edificaciones existentes, etc.

#### METODOLOGÍA:

El curso es eminentemente práctico, desarrollando ejemplos de supuestos reales de aplicación del Documento Básico "Seguridad en caso de Incendio" DB-SI.

#### LICENCIA TEMPORAL CON CONEXIÓN A INTERNET:

Se entregará a todos los asistentes una versión operativa del programa para uso particular del alumno durante un periodo establecido.

#### MATERIAL NECESARIO:

Los asistentes deben disponer de ordenador portátil con capacidad suficiente para la ejecución de los programas de CYPE Ingenieros.



Organizado por:

**Espino**  
Ingenieros, S.L.  
Distribuidor Oficial Nemetschek Allplan  
Canarias

# NUEVO CYPEFIRE CTE

## TEMARIO

- Propagación interior y exterior – Sectorización.
- Vías de evacuación.
- Generación de salidas de planta y de locales de riesgo especial.
- Instalaciones de protección contra incendios (Extintores, Bocas de incendio equipadas, Instalación automática de extinción, Sistema de detección y alarma, Hidrantes, Columna seca).
- Impresión: Listados y Planos. Exportación a FIEBDC-3.
- Fichas justificativas: DB SI 1 – Propagación interior, DB SI 2 – Propagación exterior, DB SI 3 – Evacuación de ocupantes, DB SI 4 – Instalaciones de protección contra incendios, DB SI 5 – Intervención de los bomberos, DB SI 6 – Resistencia al fuego de la estructura.
- Ejemplos:
  - Vivienda unifamiliar con garaje.
  - Vivienda plurifamiliar con garaje.
  - Oficinas.



## Lugar de celebración:

C/. Primavera, 44.  
35018, Las Palmas de Gran Canaria.

## Ponente:

D. Francisco Espino González. Ingeniero Industrial. Formador de Formadores del Código Técnico de la Edificación. Máster en Ingeniería de Protección Contra Incendios. Máster Experto en Simulación y Evacuación de Incendios.

## Fecha:

Del 2 al 4 de mayo de 2.017

Horario: de 16:00 a 20:00 horas.

“Aforo limitado”

Distribuidor Oficial Nemetschek Allplan Canarias

**Espino**  
Ingenieros, S.L.

Contacto



Teléfono / Fax: 928 48 92 54  
Móvil: 609 20 87 43  
E-mail: [formacion@espinoingenieros.es](mailto:formacion@espinoingenieros.es)  
[www.espinoingenieros.es](http://www.espinoingenieros.es)

Curso práctico presencial

## MATRÍCULA

### CURSO: “NUEVO CYPEFIRE CTE”



espino  
Ingenieros, S.L.

#### MATRÍCULA

<http://www.espinoingenieros.es/proximos-cursos.html>

Imprescindible acudir al curso con ordenador portátil.

#### Cuota de inscripción:

150 € (I.G.I.C., incluido)

La cuota de inscripción da derecho a la asistencia al curso, documentación y diploma acreditativo de realización del mismo.

#### Forma de Pago:

Transferencia Bancaria al número de cuenta:

**Caja de Arquitectos / ES79 3183 3500 26 0000936516**

No olvidar poner en el concepto del ingreso el código del curso: **CUR-2017-578**

Deben realizar la matrícula en la web: <http://www.espinoingenieros.es/proximos-cursos.html>

#### Notas:

- \* Plazas limitadas por riguroso orden de inscripción (abono de la matrícula).
- \* Una vez abonado el importe del curso se emitirá la correspondiente factura en las condiciones legales vigentes.
- \* Es necesario el abono de la matrícula antes del inicio del curso. En caso de que el alumno anulase su matrícula con menos de diez (10) días de antelación a la celebración del curso, Espino Ingenieros, S.L. retendrá un 15% del importe del mismo en concepto de gastos de gestión.